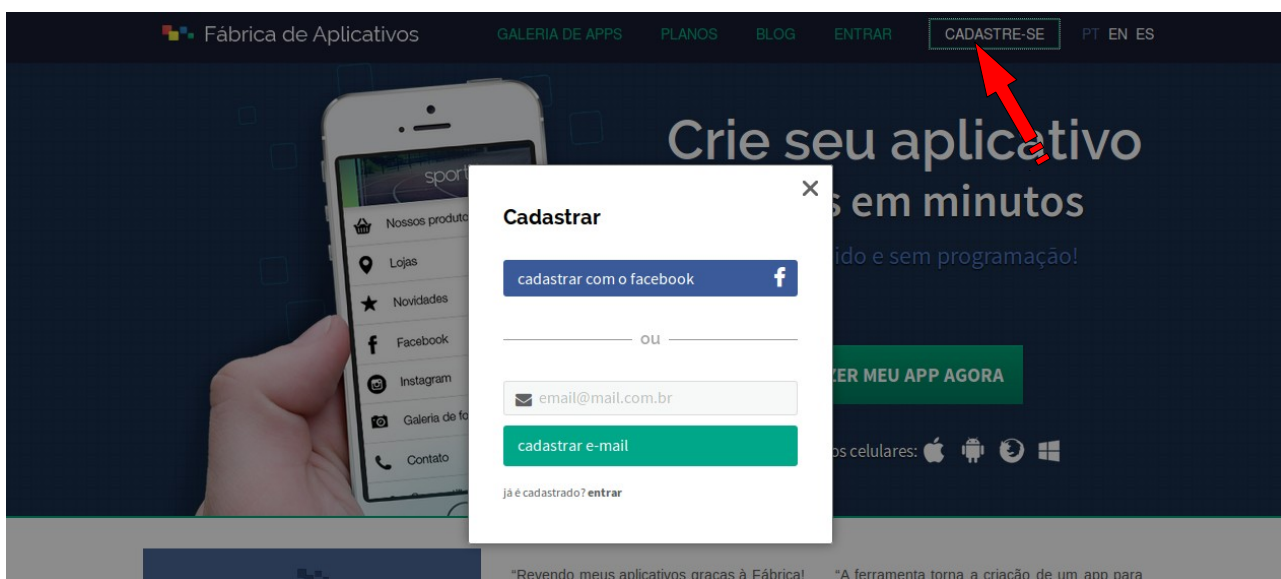


COMO ENTRAR NA FERRAMENTA FÁBRICA DE APLICATIVO CONTINUAR EDITANDO OU INICIAR UM NOVO APP.

Por Anna Helena Silveira Sonogo

1. Entre no site: <http://fabricadeaplicativos.com.br/>

2. Clique em **CADASTRAR**

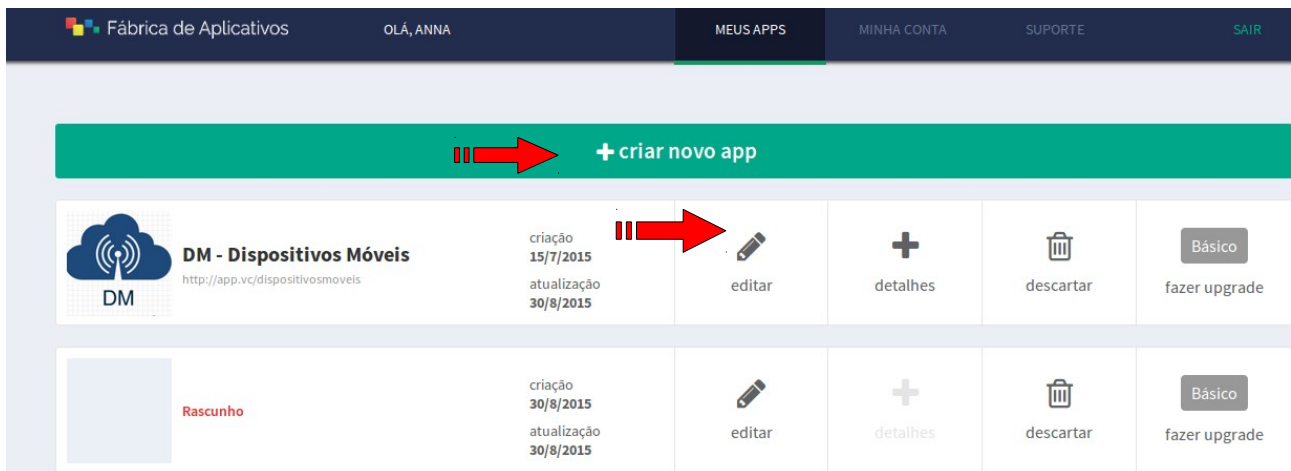


3. Clique em **Entrar** conforme a imagem abaixo



4. Digite o seu e-mail e senha e depois clique em **ENTRAR**

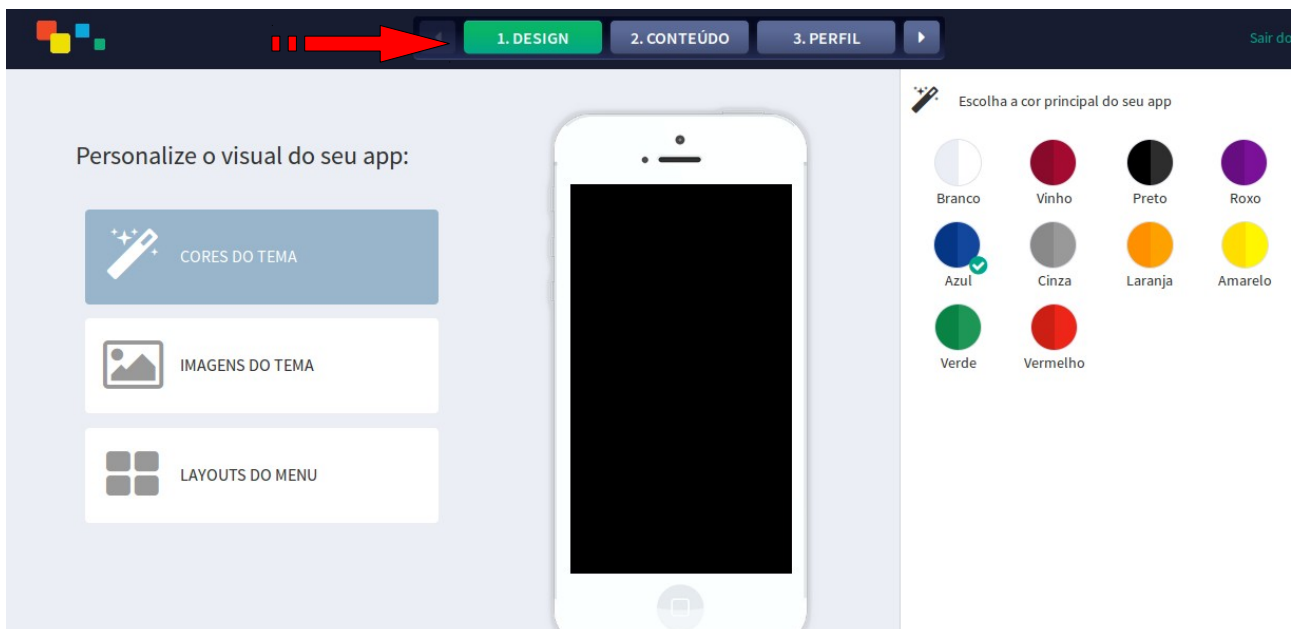
5. Para **CRIAR** seu Aplicativo, clique em **CRIAR NOVO APP**



OU para continuar **EDITANDO UM APLICATIVO JÁ EXISTENTE** clique em **EDITAR**

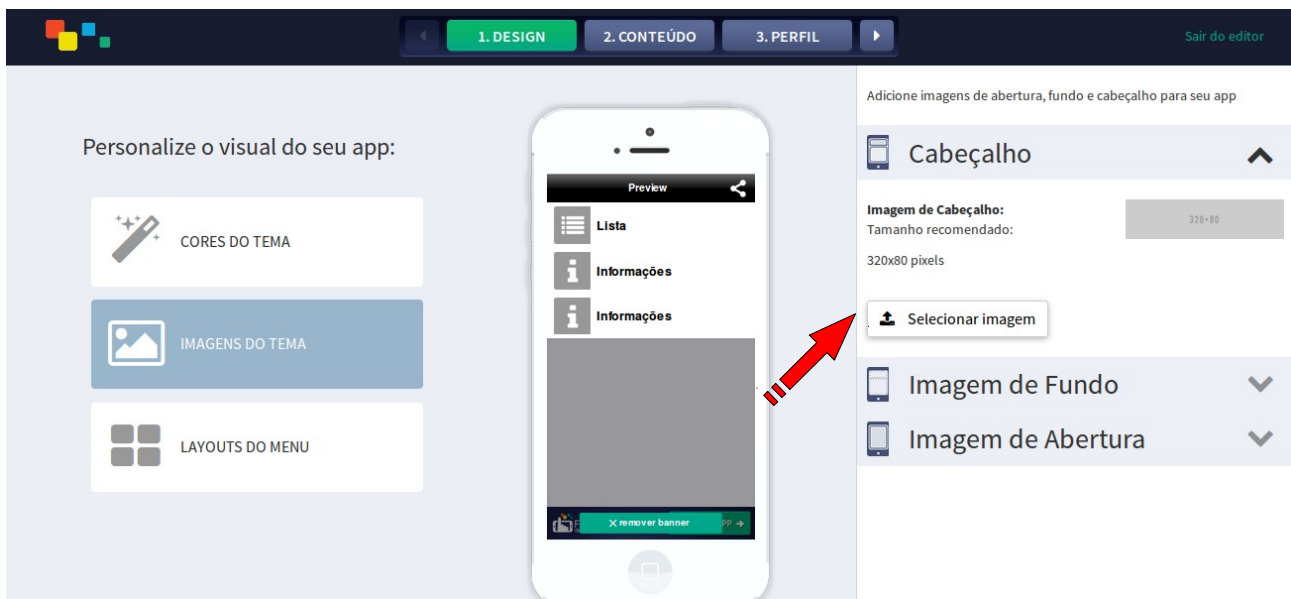
6. Após clicar em **EDITAR**:

7. Aparecerá esta tela, que permite escolher cor, imagens e layout. Isso quando na opção **DESIGN**.

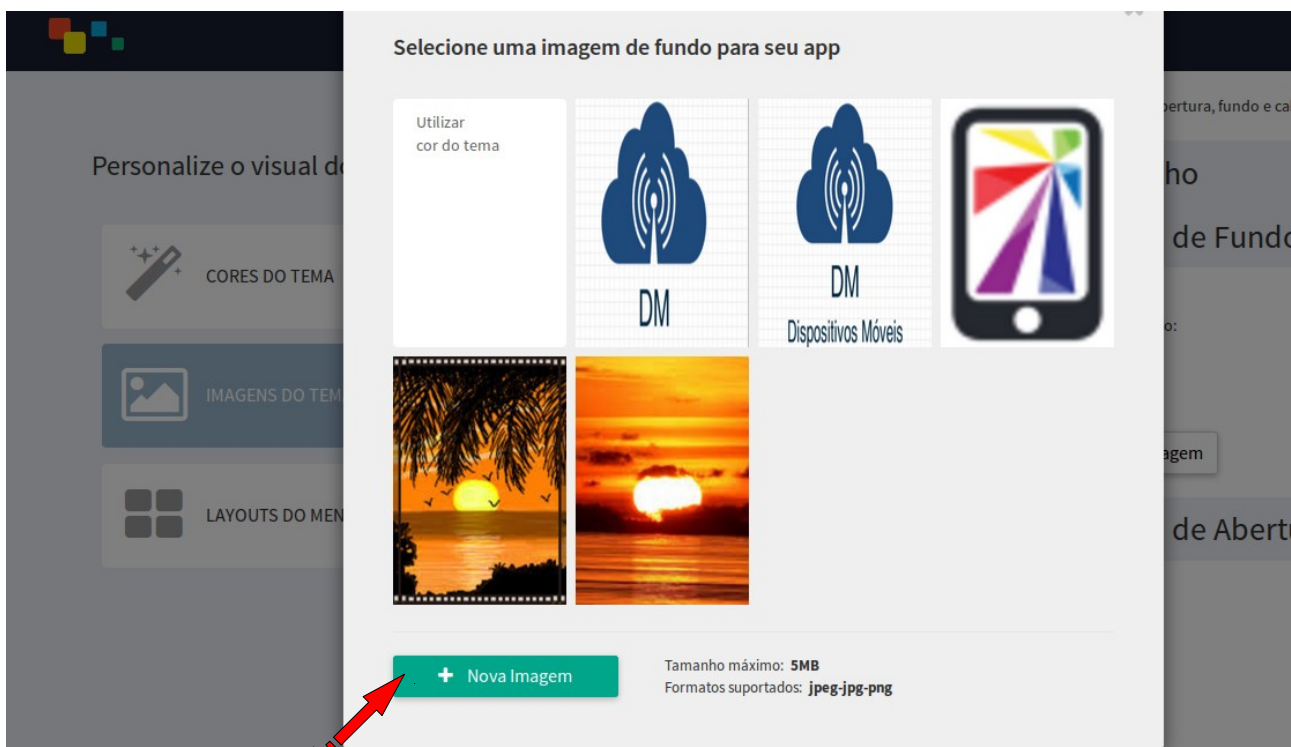


7.1 Escolha a cor principal do seu App;

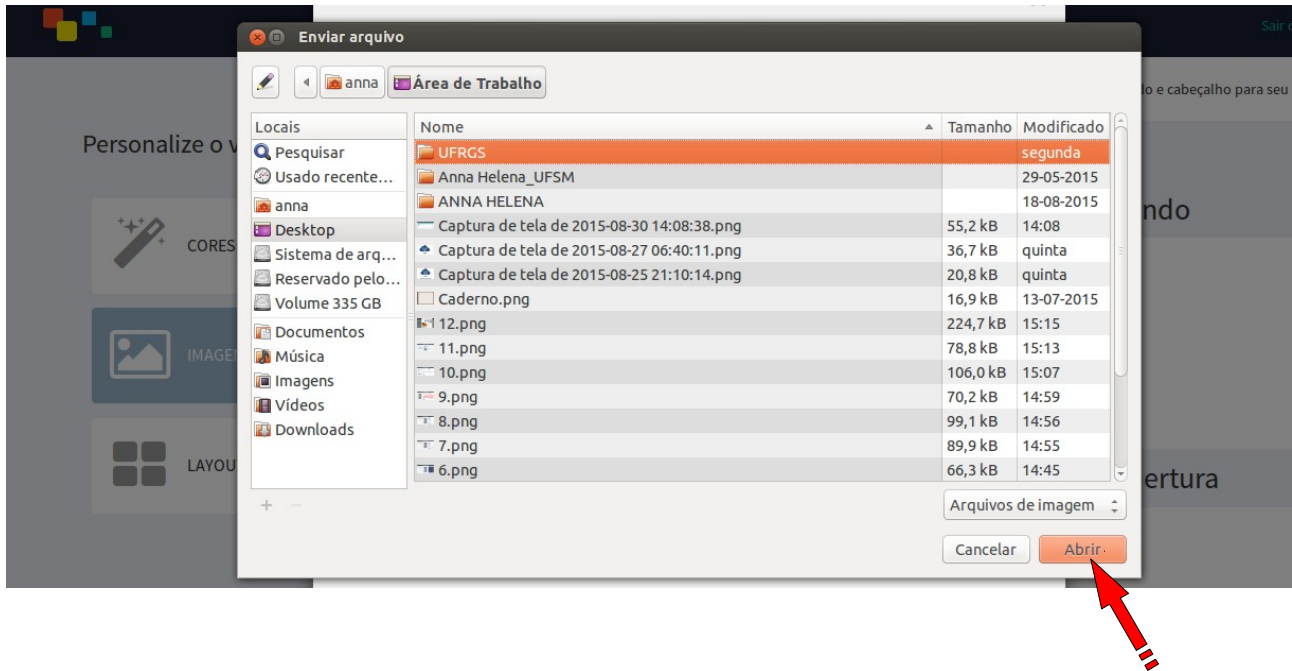
7.2 Para escolher imagens para o CABEÇALHO, PLANO DE FUNDO E ABERTURA DO APP, clique em **selecionar imagem**, conforme a figura abaixo.



7.3 Após aparecerá uma janela onde deves clicar em **Nova Imagem**, conforme a figura abaixo.



7.4 Então, aparecerá uma nova janela onde deves clicar **na imagem desejada**, conforme a figura abaixo, e em seguida clique em **ABIR**. Pronto, sua imagem será exibida.

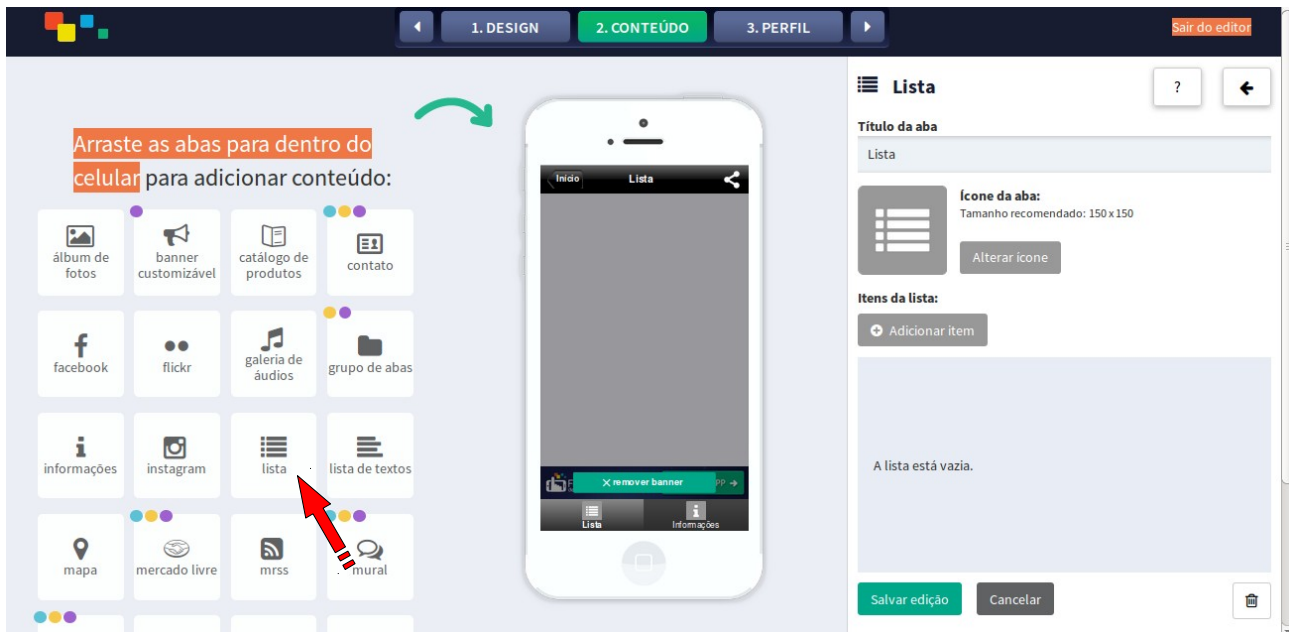


8. Na opção **CONTEÚDO**, permite arrastar abas para dentro do App.

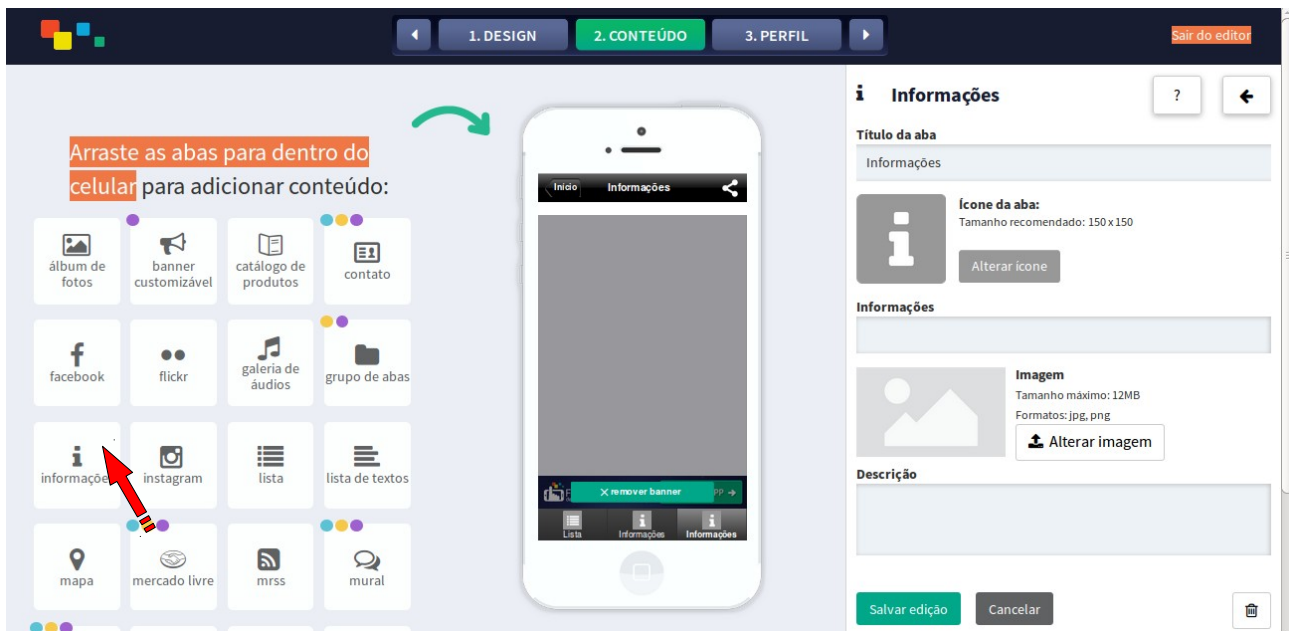


8.1 EXEMPLOS:

8.1.1 Selecionado a aba de Lista

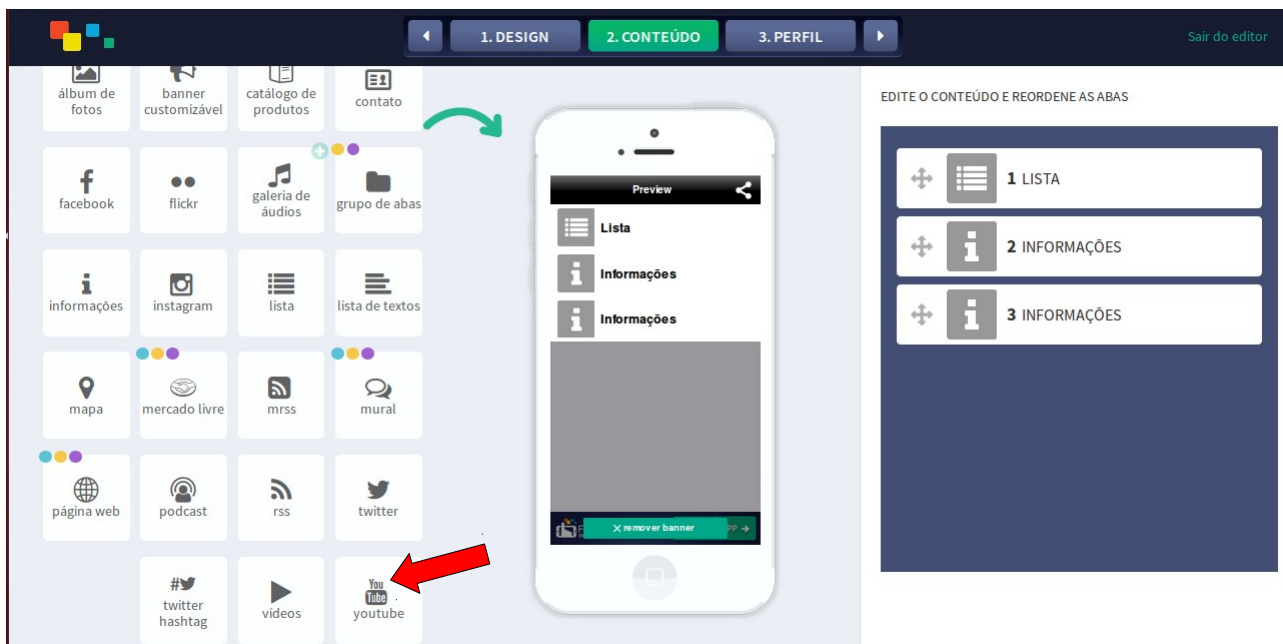


8.1.2 Selecionado a aba de Informações

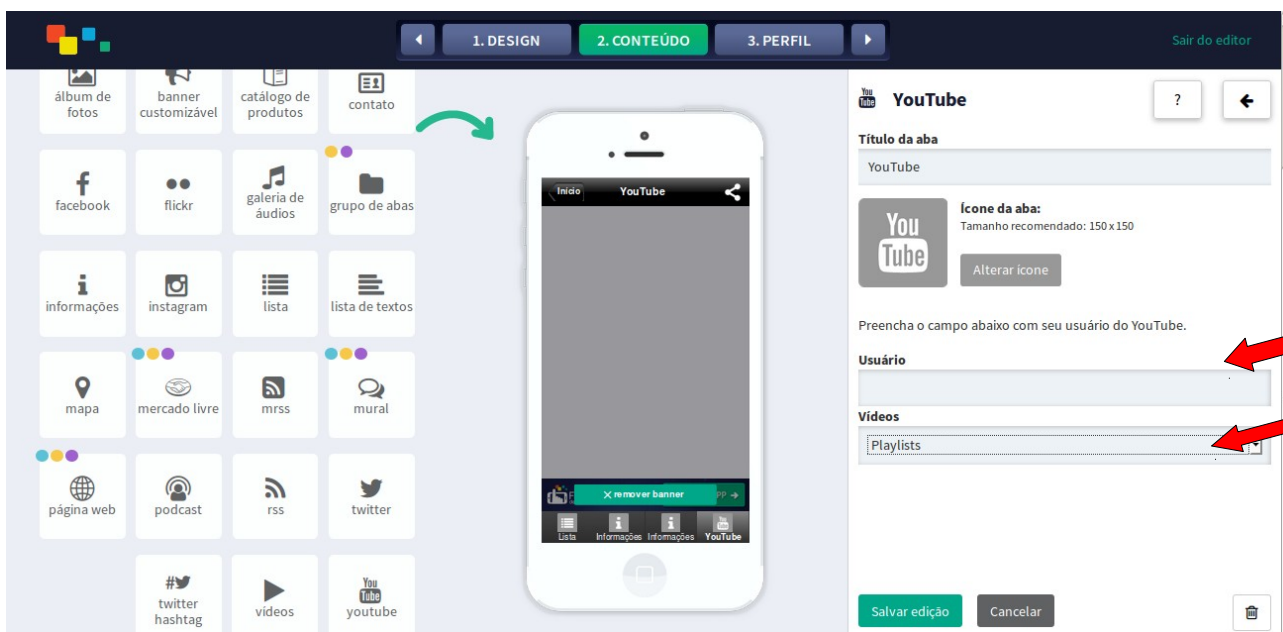


E assim, poderá arrastar quantas abas achar necessário para compor seu App.

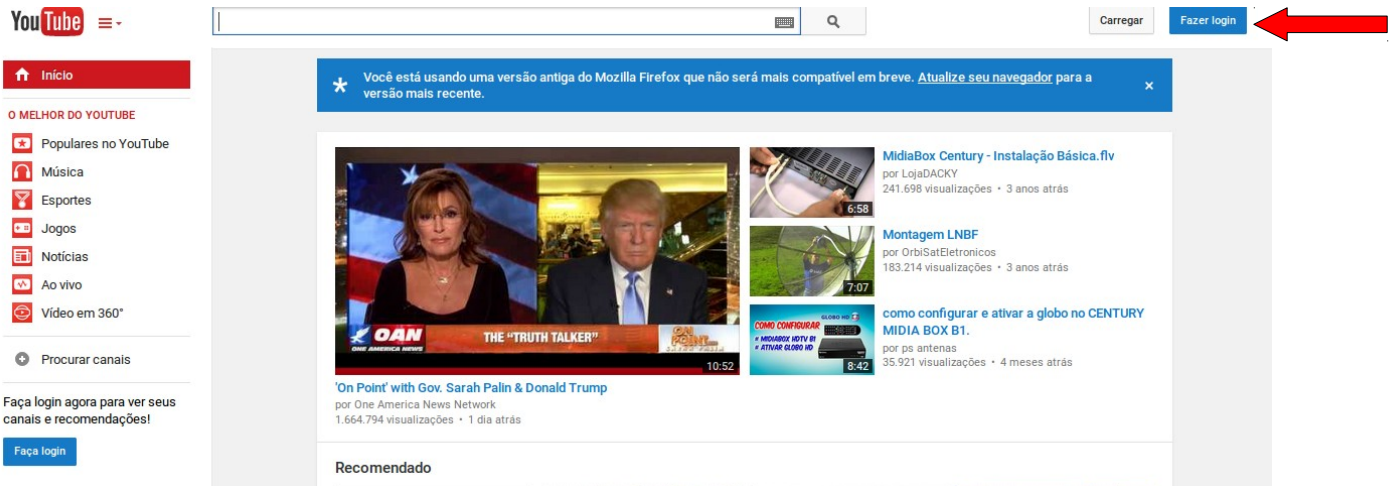
8.2.3 Arrastando a aba de Youtube



8.2.3.1 Após selecionar a aba youtube, aparecerá está imagem. Nesse momento, você deverá inserir seu usuário do canal do youtube e após selecionar na caixa de vídeos: playlist



8.2.3.2 Fazer login no youtube



8.2.3.3 Localizar canal e aparecerá está página

ESTÚDIO DE CRIAÇÃO

- PAINEL
- GERENCIADOR DE VÍDEOS
- TRANSMISSÃO AO VIVO
- COMUNIDADE
- CANAL**
 - Status e recursos
 - Padrões de envio
 - Conteúdo em destaque
 - Branding
 - Avançadas
- ANALYTICS

Recursos

Para ativar estes recursos, é necessário que sua conta esteja em situação regular.

Status da conta

Anna Sonego Verificada

Diretrizes da comunidade Situação regular

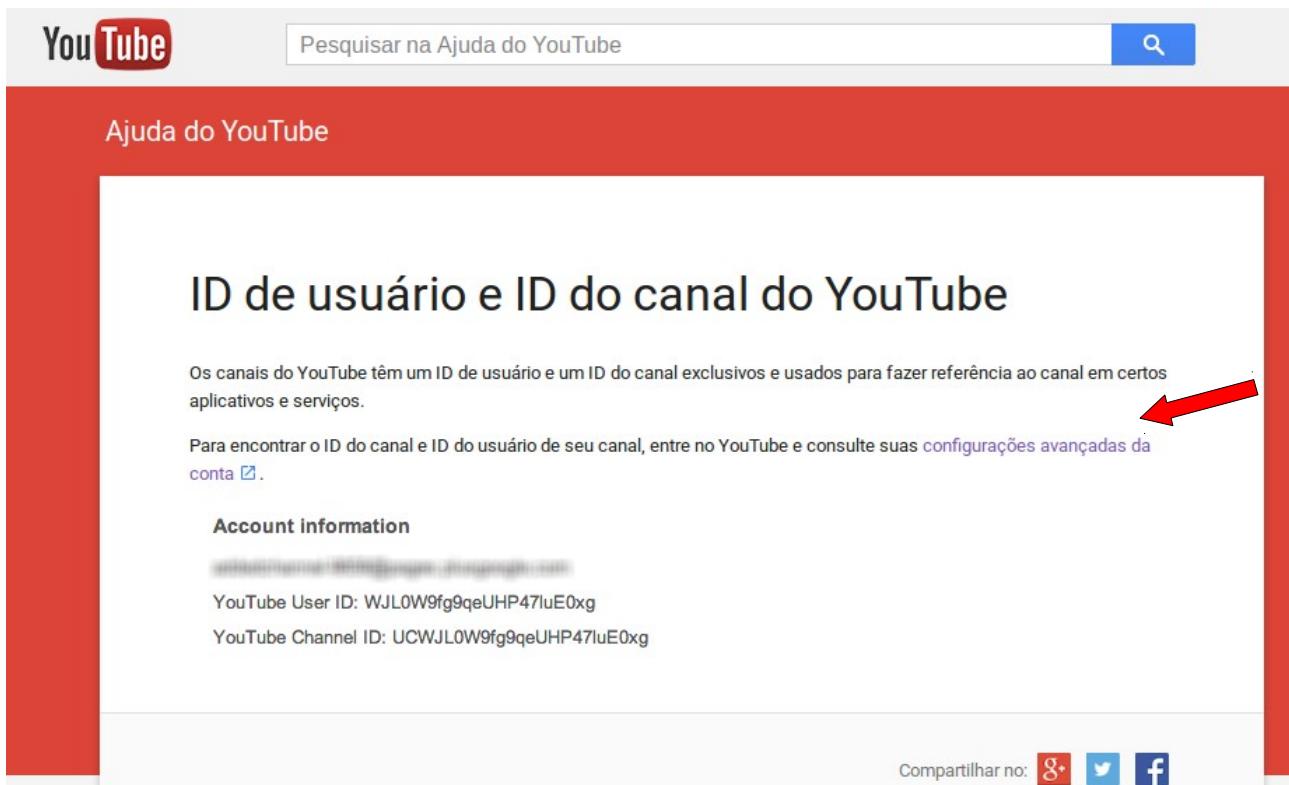
Direitos autorais Situação regular

Recurso	Status	Descrição
Monetização	Ativar	Torne-se um parceiro por meio da monetização exibindo anúncios em seus vídeos. Saiba mais
Vídeos mais longos	Situação regular	Agora, você pode enviar vídeos com mais de 15 minutos. Saiba mais

8.2.3.4 Acessar este endereço. Caso você não saiba o ID do seu canal do Youtube

<https://support.google.com/youtube/answer/3250431?hl=pt-BR>

Após aparecerá está página e clique no local indicado, conforme a figura abaixo



Então aparecerá o seu ID do canal do youtube, copie-o e cole, conforme a figura 8.2.3.1.

9. A opção **PERFIL**, é a última etapa do App.



Neste momento deverá ser preenchido algumas informações importantes no seu App:

- o nome do aplicativo;

- a imagem que será utilizada na abertura;
- o endereço de acesso, ou seja a URL; **(Anote em um papel esse endereço)**
- a descrição;
- a categoria, neste caso escolha Educação;
- a subcategoria, neste caso escolha trabalhos escolares.
- Por **FIM**, clique em **SALVAR** e seu App estará disponível na Internet.

10. A qualquer momento o App poderá ser editado. Para isso, acesse o site <http://fabricadeaplicativos.com.br/> e siga os passos indicados neste tutorial.

Para divulgar o seu App, basta indicar **o endereço da URL** e acessar pelo navegador de um dispositivo móvel. Após, localizar o App faça o **download**.

Sugestão:

Para criar um logotipo, você pode acessar o site: <http://www.freelogoservices.com>. Após salve em seu computador ou faça um print screen da tela para inserir no seu Aplicativo.